

IT - La procedura di memorizzazione del codice può essere eseguita da quadro comando, da CAME Key o clonando il codice di un trasmettitore già memorizzato. Attenzione! In questo foglio di istruzioni è riportata la procedura di clonazione. Inquadra il QR-Code per le istruzioni delle altre procedure di duplicazione, per visualizzare i video tutorial e per ottenere ulteriori informazioni sul prodotto che hai acquistato.



EN - The procedure for storing the code can be run from the control panel, CAME Key or by cloning the code of a transmitter that has already been stored. Warning! These instructions describe the cloning procedure.

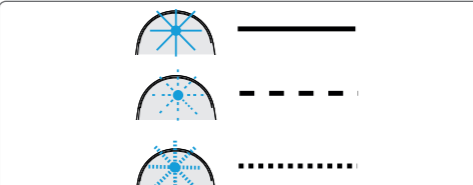
Scan the QR code to access the instructions for other duplication procedures, to watch video tutorials and for more information about the product you have purchased.

FR - La procédure de mémorisation du code peut être effectuée depuis l'armoire de commande, via CAME Key ou en clonant le code d'un émetteur déjà mémorisé. Attention ! Ce mode d'emploi indique la procédure de clonage.

Scannez le code QR pour obtenir les instructions sur les autres procédures de duplication, pour visualiser les tutoriels vidéo et pour obtenir des informations supplémentaires sur le produit que vous avez acheté.

RU - Процедура запоминания кода может быть выполнена с блока управления, CAME Key или путем дублирования кода уже запрограммированного пульта ДУ. Внимание! В этой инструкции описана процедура дублирования кода. Читайте QR-код для ознакомления с процедурой дублирования кода, просмотра обучающих видео и получения дополнительной информации о приобретенной вами продукции.

Modelli compatibili: trasmettitori Came a codice fisso
Compatible models: fixed-code CAME transmitters
Modèles compatibles : émetteurs Came à code fixe
Совместимые модели: пульты ДУ Came с постоянным кодом



IT - Elenco dei tipi di lampeggio presenti in fase di programmazione in questo foglio di istruzioni. La luce del LED può essere accesa fissa, può lampeggiare lentamente oppure può lampeggiare velocemente.

EN - List of flash types referred to in these instructions during the programming phase. The LED light may remain on, it may flash slowly or it may flash quickly.

FR - Liste des types de clignotement présents en phase de programmation dans ce mode d'emploi. La LED peut être allumée en permanence, elle peut clignoter lentement ou bien rapidement.

RU - Условные обозначения для определения характера мигания светодиодных индикаторов во время программирования описаны в этой инструкции. Светодиодный индикатор может гореть ровным светом, мигать медленно или быстро.



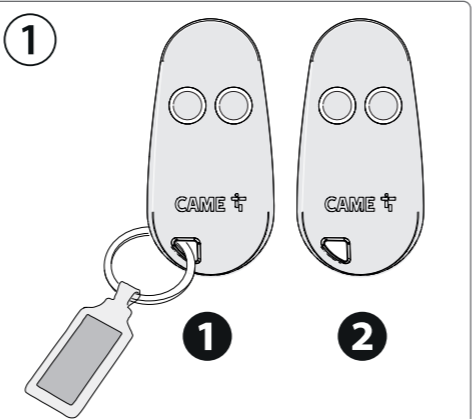
NEW FIXED CODE **12 BIT** **24 BIT**

IT - Lampeggio durante il normale funzionamento a seconda del tipo di codifica.

EN - Flashing during normal operation depends on the type of coding.

FR - Clignotement durant le fonctionnement normal selon le type de codage.

RU - Мигание индикатора при нормальном режиме работы в зависимости от типа кодирования.

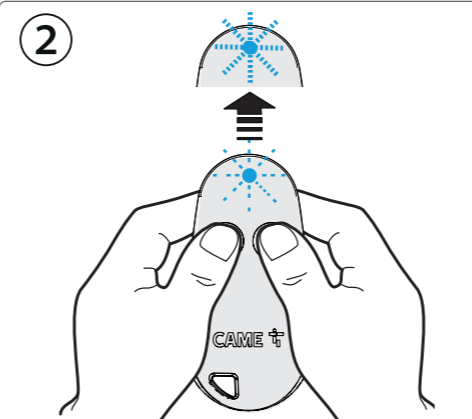


IT - Per poter aggiungere il nuovo trasmettitore **2** è necessario essere in possesso di un trasmettitore già memorizzato **1**.

EN - To add the new transmitter **2**, you need to be in possession of a transmitter that has already been stored **1**.

FR - Pour pouvoir ajouter le nouvel émetteur **2**, il est nécessaire de disposer d'un émetteur déjà mémorisé **1**.

RU - Для добавления нового пульта ДУ **2** вам потребуется уже используемый и дублированный пульт ДУ **1**.

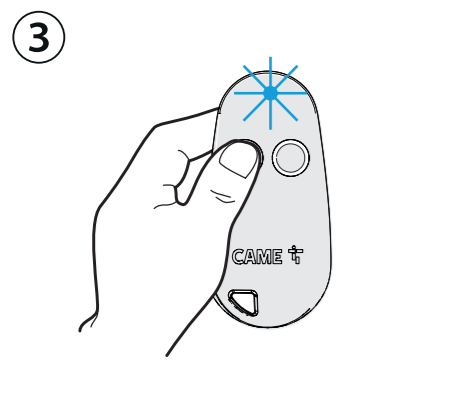


IT - Inizia la clonazione del nuovo trasmettitore. Tieni premuti i due tasti del nuovo trasmettitore per circa 5 secondi, fino a quando il LED inizia a lampeggiare velocemente.

EN - Start cloning the new transmitter. Press and hold the two keys on the new transmitter for approximately 5 seconds, until the LED starts to flash quickly.

FR - Commencez à cloner le nouvel émetteur. Appuyez sur les deux touches du nouvel émetteur pendant environ 5 secondes jusqu'à ce que la LED commence à clignoter rapidement.

RU - Начните процедуру дублирования нового пульта ДУ. Нажмите и удерживайте две кнопки на новом ДУ в течение приблизительно 5 секунд, пока светодиодный индикатор не начнет быстро мигать.

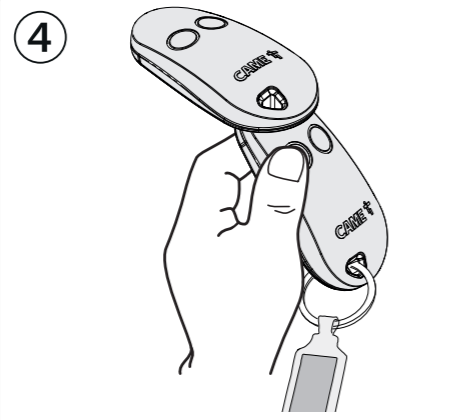


IT - A questo punto premi il tasto del nuovo trasmettitore da codificare. Il LED rimarrà acceso fisso.

EN - Next press the key to be encoded on the new transmitter. The LED will remain on.

FR - Appuyez ensuite sur la touche du nouvel émetteur à coder. La LED restera allumée en permanence.

RU - После чего нажмите программируемую кнопку на новом пульте ДУ. Светодиодный индикатор загорится ровным светом.



IT - Prendi il trasmettitore già memorizzato e premi il tasto associato al codice da inviare al nuovo trasmettitore.

△ Posiziona i trasmettitori come indicato in figura!

EN - On the transmitter that has already been stored, press the key associated with the code you want to send to the new transmitter.

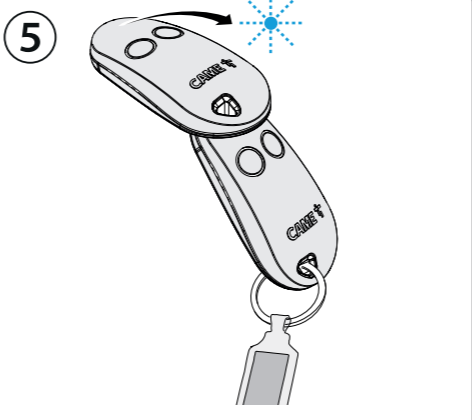
△ Position the transmitters as shown in the figure.

FR - Prenez l'émetteur déjà mémorisé et appuyez sur la touche associée au code à envoyer au nouvel émetteur.

△ Positionnez les émetteurs comme indiqué sur la figure !

RU - Возьмите уже используемый пульт ДУ и нажмите кнопку, которая закреплена за кодом, отправляемым на новый пульт ДУ.

△ Расположите пульты ДУ, как показано на рисунке!

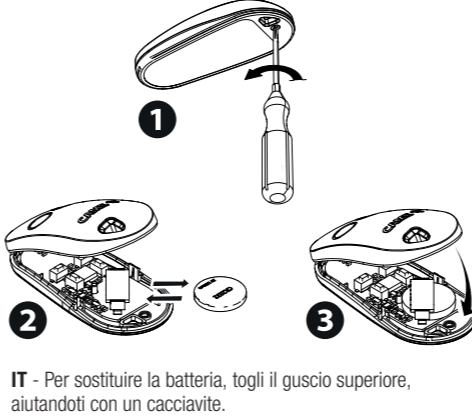


IT - Quando tutta la procedura sarà completata, il LED del nuovo trasmettitore lampeggerà lentamente per qualche secondo, poi si spegnerà.

EN - When the procedure is complete, the LED on the new transmitter will flash slowly for a few seconds and then switch off.

FR - Au terme de toute la procédure, la LED du nouvel émetteur clignotera lentement pendant quelques secondes, puis s'éteindra.

RU - Когда процедура будет завершена, светодиодный индикатор на новом пульте ДУ будет медленно мигать в течение нескольких секунд, после чего выключится.

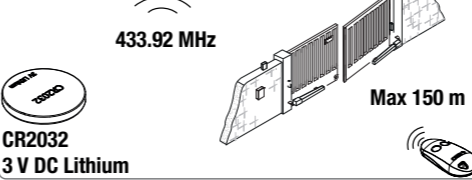


IT - Per sostituire la batteria, togli il guscio superiore, aiutandoti con un cacciavite.

EN - To replace the battery, remove the upper shell using a screwdriver.

FR - Pour remplacer la pile, enlever le couvercle supérieur à l'aide d'un tournevis.

RU - Для замены батарейки снимите верхнюю крышку с помощью отвертки.



CR2032
3V DC Lithium

IT - AVVERTENZE GENERALI
Came S.p.A. dichiara che il trasmettitore è conforme alla direttiva 2014/53/UE.
Il testo completo della dichiarazione di conformità UE è disponibile al seguente indirizzo internet: www.came.com
La durata delle batterie dipende dal tempo di stoccaggio e dalla frequenza di utilizzo.
△ Sostituire le batterie rispettando tipologia e polarità. Rischio di esplosione se la batteria è sostituita con un tipo errato.
△ Tenerlo fuori dalla portata dei bambini.
△ Non ingerire la batteria, pericolo di ustione chimica.
Questo prodotto contiene una batteria con elemento a moneta/botone.
Se la batteria viene ingerita, può provocare gravi ustioni interne in sole 2 ore e portare alla morte. Se il comparto batterie non si chiude saldamente, sospendere l'uso del prodotto.
In caso di sospetta ingestione delle batterie o di loro inserimento in altri orifizi corporei, rivolgersi immediatamente a un medico.
Smaltire correttamente le batterie esauste.
Non esporre le batterie al fuoco, alle alte temperature oppure a sollecitazioni meccaniche (tagli, schiacciamenti) che possono risultare in un'esplosione, in una perdita di liquido infiammabile o gas.

SMALTIMENTO DEL PRODOTTO
Al termine della vita di questo prodotto le operazioni di smantellamento devono essere eseguite da personale qualificato.
Questo prodotto è costituito da vari tipi di materiali: alcuni possono essere riciclati, altri devono essere smaltiti.
Informatevi sui sistemi di riciclaggio o smaltimento previsti dai regolamenti vigenti sul vostro territorio, per questa categoria di prodotto.
△ Alcune parti del prodotto possono contenere sostanze inquinanti o pericolose che, se disperse nell'ambiente, potrebbero provocare effetti dannosi sull'ambiente stesso e sulla salute umana. Eseguire quindi la "raccolta separata" per lo smaltimento, secondo i metodi previsti dai regolamenti vigenti sul vostro territorio, oppure riconsegnare il prodotto al venditore nel momento dell'acquisto di un nuovo prodotto equivalente.
△ I regolamenti vigenti a livello locale possono prevedere pesanti sanzioni in caso di smaltimento abusivo di questo prodotto.

EN - GENERAL PRECAUTIONS
CAME S.p.A. declares that this transmitter complies with Directive 2014/53/EU.
The full EU declaration of conformity is available at the following address: www.came.com
The battery life depends on storage time and usage frequency.
△ When replacing the batteries, use the same type and match up the poles correctly. The batteries may explode if they are replaced with the wrong type.
△ Keep out of the reach of children.
△ Do not swallow the battery - risk of chemical burns.
This product contains a button/coin battery.
Swallowing a battery can cause serious internal burns in just 2 hours and can cause death. If the battery compartment does not close securely, stop using the product immediately.
If you suspect someone has swallowed the batteries or that they have been inserted in another bodily orifice, contact a doctor immediately.
Please dispose of flat batteries correctly.
Do not expose the batteries to fire, high temperatures or mechanical stresses (cuts, crushing) that may result in an explosion or leakages of flammable liquid or gas.

DISPOSAL OF THE PRODUCT
At the end of the product lifecycle, it must be disposed of by qualified personnel.
This product is made up of various types of materials: some are recyclable and others must be disposed of.
Please enquire as to the recycling or disposal regulations in force in your local area for this product category.
△ Some parts of the product may contain polluting or hazardous substances which, if not managed correctly, may damage the environment or human health.
Always separate waste for disposal according to the regulations in force in your local area. Alternatively, take the product to the seller when purchasing a new, equivalent product.
△ The regulations in force in your local area may impose heavy fines, should you dispose of this product illegally.

FR - INSTRUCTIONS GÉNÉRALES
CAME S.p.A. déclare que l'émetteur est conforme à la directive 2014/53/UE.
Le texte intégral de la déclaration de conformité UE est disponible sur Internet à l'adresse suivante : www.came.com
La durée des piles dépend du délai de stockage et de la fréquence d'utilisation.
△ Remplacer les piles en respectant la typologie et la polarité. Ne remplacer la pile usagée que par une pile compatible afin d'éviter tout risque d'explosion.
△ Le garder hors de la portée des enfants.
△ Ne pas avaler la pile, risque de brûlures chimiques.
Ce produit contient une pile bouton.
En cas d'ingestion de la pile, celle-ci peut provoquer des brûlures internes graves en l'espace de 2 heures seulement et entraîner la mort.
Si le compartiment à piles ne ferme pas hermétiquement, cesser d'utiliser le produit.
Si l'on soupçonne que les piles ont été avalées ou insérées dans d'autres orifices corporels, il faut consulter immédiatement un médecin.
Éliminer correctement les piles usagées.
Ne pas exposer les piles au feu, à des températures élevées ou à des contraintes mécaniques (coupures, écrasements) qui pourraient entraîner une explosion, une fuite de liquide inflammable ou de gaz.

ÉLIMINATION DU PRODUIT
En fin de vie de ce produit, les opérations de démantèlement doivent être effectuées par du personnel qualifié.
Ce produit est composé de différents types de matériaux : certains peuvent être recyclés, d'autres doivent être éliminés.
Renseignez-vous sur les systèmes de recyclage ou d'élimination prévus par la réglementation en vigueur dans votre région pour cette catégorie de produit.
△ Certaines parties du produit peuvent contenir des polluants ou des substances dangereuses qui, s'ils sont jetés dans la nature, peuvent avoir des effets néfastes sur l'environnement et la santé humaine. Effectuer donc la « collecte sélective » pour l'élimination, selon les modalités prévues par la réglementation en vigueur dans votre région, ou retourner le produit au vendeur lors de l'achat d'un nouveau produit équivalent.
△ Les réglementations locales peuvent prévoir de lourdes sanctions en cas d'élimination inappropriée de ce produit.

ES - ADVERTENCIAS GENERALES
Came S.p.A. declara que el emisor cumple con la Directiva 2014/53/UE.
El texto completo de la Declaración UE de Conformidad está disponible en la siguiente dirección de Internet: www.came.com
La duración de las pilas depende del tiempo de almacenamiento transcurrido y de la frecuencia de uso.
△ Sustituir las pilas ajustándose al tipo y a la polaridad. Riesgo de estallido si se sustituye la pila por una de tipo incorrecto.
△ Mantenerlo lejos del alcance de los niños.
△ No ingerir la pila, peligro de quemadura química.

Este producto contiene una pila de botón.
Si se ingiere la pila, puede provocar graves quemaduras internas en tan solo 2 horas y causar la muerte.
Si el compartimento de las pilas no se cierra firmemente, suspender el uso del producto.
Si se sospecha la ingesta de las pilas o su introducción en otros orificios corporales, acudir inmediatamente a un médico.
Eliminar correctamente las pilas agotadas.
No exponer las pilas al fuego, a altas temperaturas o a esfuerzos mecánicos (cortes, aplastamiento) que puedan provocar una explosión o una pérdida de líquido inflamable o gas.

ELIMINACIÓN DEL PRODUCTO
Al final de la vida útil de este producto, las operaciones de desmantelamiento deben ser realizadas por personal cualificado.
Este producto se compone de varios tipos de materiales: algunos pueden reciclarse, otros deben eliminarse.
Es necesario informarse sobre los sistemas de reciclaje o eliminación establecidos por los reglamentos locales vigentes para esta categoría de producto.
△ Algunas partes del producto pueden contener sustancias contaminantes o peligrosas que, si se liberan al medio ambiente, podrían provocar efectos perjudiciales para el medio ambiente y para la salud humana.
Por lo tanto, es necesario efectuar la separación de residuos para la eliminación, de acuerdo con los métodos establecidos por los reglamentos locales vigentes, o bien entregar el producto al vendedor al comprar un producto equivalente nuevo.
△ Los reglamentos locales vigentes pueden imponer graves sanciones en caso de eliminación irregular de este producto.

PT - ADVERTÊNCIAS GERAIS
A Came S.p.A. declara que este transmissor respeita a diretiva 2014/53/UE.
O texto completo da declaração de conformidade UE encontra-se disponível no seguinte endereço: www.came.com
A duração das pilhas depende do tempo de armazenagem e da frequência de utilização.
△ Substitua as pilhas respeitando o tipo e os polos. Risco de explosão se a pilha for substituída por uma de tipo errado.
△ Mantenha-o fora do alcance das crianças.
△ Não ingerir a pilha, perigo de queimadura química.
Este produto contém uma pilha com elemento em moeda/botão.
Se a pilha for ingerida, pode provocar queimaduras internas graves em apenas 2 horas e causar a morte.
Se o compartimento das pilhas não fechar bem, interrompa a utilização do produto.
Em caso de suspeitar a ingestão ou a introdução das pilhas noutros orifícios do corpo, procure imediatamente assistência médica.
Elimine as pilhas gastas corretamente.
Não exponha as pilhas ao fogo, as temperaturas altas ou a esforços mecânicos (corte, esmagamento) que possam resultar numa explosão, fuga de líquido inflamável ou de gás.

ELIMINACIÓN DO PRODUCTO
No fim do ciclo de utilização deste produto, as operações de desmontagem devem ser sempre efetuadas por pessoal qualificado.
Este produto é constituído por vários tipos de materiais: alguns podem ser reciclados, outros devem ser eliminados.
Informe-se sobre os sistemas de reciclagem ou eliminação previstos pelos regulamentos em vigor na sua área para esta categoria de produto.
△ Algumas partes do produto podem conter substâncias poluentes ou perigosas que, se libertadas no ambiente, podem ter efeitos nocivos sobre o ambiente e a saúde humana.
Por conseguinte, realize a «recolha seletiva» para a eliminação, de acordo com os métodos previstos pelos regulamentos em vigor na sua área, ou devolva o produto ao vendedor ao comprar um novo produto equivalente.
△ Os regulamentos em vigor a nível local podem impor sanções elevadas no caso de eliminação inadequada deste produto.

DE - ALLGEMEINE SICHERHEITSHINWEISE
CAME S.p.A. bestätigt, dass der Handsender der Richtlinie 2014/53/EU entspricht.
Der vollständige Text der EU-Konformitätserklärung ist unter der folgenden Internetadresse verfügbar: www.came.com
Die Lebensdauer der Batterien hängt von der Lagerzeit und der Nutzungshäufigkeit ab.
△ Beachten Sie beim Ersetzen der Batterien den Typ und die Polarität. Es besteht Explosionsgefahr, wenn die Batterie nicht mit einer geeigneten ersetzt wird.
△ Außerhalb der Reichweite von Kindern aufbewahren.
△ Verschlucken Sie die Batterie nicht, es besteht die Gefahr von chemischen Verätzungen.
Dieses Produkt enthält eine Knopfzellenbatterie.
Das Verschlucken einer Batterie kann innerhalb von nur 2 Stunden zu schweren inneren Verätzungen führen und tödlich sein.
Wenn sich das Batteriefach nicht fest schließt, das Produkt nicht mehr verwenden.
Wenn der Verdacht besteht, dass die Batterien verschluckt oder in andere Körperöffnungen eingeführt wurden, sofort einen Arzt hinzuziehen.
Verbrauchte Batterien ordnungsgemäß entsorgen.
Die Batterien nicht Feuer, hohen Temperaturen oder mechanischer Belastung (Schneiden, Quetschen), die eine Explosion oder den Austritt von brennbaren Flüssigkeiten oder Gasen verursachen könnten, aussetzen.

ENTSORGUNG DES PRODUKTS
Das Produkt muss am Ende seiner Lebensdauer von Fachpersonal zerlegt werden.
Dieses Produkt besteht aus verschiedenen Werkstoffen: einige können recycelt werden, während andere zu entsorgen sind.
Informieren Sie sich welche Recycling- oder Entsorgungsweisen nach dem in Ihrem Gebiet geltenden Vorschriften vorgeschrieben sind.
△ Einige Bestandteile des Produkts können Schadstoffe oder gefährliche Stoffe enthalten, die schädliche Auswirkungen auf die Umwelt und die menschliche Gesundheit haben können, wenn sie in die Umwelt gelangen.
Sammeln und entsorgen Sie diese Bestandteile getrennt und beachten Sie dabei die in Ihrem Gebiet geltenden Vorschriften oder geben Sie das Produkt beim Kauf eines neuen gleichwertigen Produkts an den Händler zurück.
△ Örtliche Vorschriften können im Fall einer nicht vorschriftgemäßen Entsorgung dieses Produkts hohe Geldbußen vorsehen.

PL - OSTRZEŻENIA OGÓLNE
Came S.p.A. oświadcza, że nadajnik jest zgodny z dyrektywą 2014/53/UE.
Pełny tekst deklaracji zgodności UE jest dostępny na stronie: www.came.com
Żywotność baterii zależy od okresu przechowywania oraz od częstotliwości jej użytkowania.
△ Baterie należy wymieniać zgodnie z typem i polaryzacją. W przypadku wymiany baterii na baterię niewłaściwego typu istnieje niebezpieczeństwo wybuchu.
△ Przechowywać go w miejscu niedostępnym dla dzieci.
△ Nie połkać baterii, ryzyko poparzenia chemicznego.
Ten produkt zawiera baterię pastylkową/guzikową.
Pokończone baterie może spowodować poważne oparzenia wewnętrzne w ciągu zaledwie 2 godzin i doprowadzić do śmierci.
Jeśli komora baterii nie zamyka się prawidłowo, zaprzestać używania produktu.